



Funded by
the European Union

Financé par l'Union Européenne. Les points de vue et opinions exprimés sont ceux de l'auteur uniquement et ne reflètent pas nécessairement ceux de l'Union Européenne ou de l'European Education and Culture Executive Agency (EACEA).

Ni l'Union Européenne ni l'autorité qui accorde la subvention ne peuvent en être tenues responsables.

- **DÉMATÉRIALISATION DES PROCÉDURES ADMINISTRATIVES**



COMMENT EFFECTUER UNE DEMANDE ADMINISTRATIVE EN LIGNE ?

RENDEZ-VOUS SUR LE SITE DE L'ADMINISTRATION EN CHARGE DE LA DÉMARCHE ADMINISTRATIVE QUE VOUS DEVEZ EFFECTUER.

CRÉEZ UN COMPTE CLIENT OU COMPLÉTEZ UN DOSSIER DÉJÀ CRÉÉ EN LIGNE POUR : EFFECTUER LES DÉMARCHES ADMINISTRATIVES LES PLUS COURANTES, DÉPOSER UN DOCUMENT, IMPRIMER UN CERTIFICAT OU UN FORMULAIRE.

COMMENT TROUVER LA PROCÉDURE ADMINISTRATIVE EN LIGNE ?

VOUS NE TROUVEZ PAS **LE LIEN OU LE SITE** QUE VOUS CHERCHEZ ?

RENDEZ-VOUS SUR : **SERVICE-PUBLIC.FR**, LE SITE OFFICIEL DU GOUVERNEMENT QUI REGROUPE LA PLUPART DES INFORMATIONS ET DES LIENS VERS LES DÉMARCHES ADMINISTRATIVES EN LIGNE. IL SUFFIT DE TAPER L'INFORMATION RECHERCHÉE DANS LA BARRE DE RECHERCHE DE LA PAGE D'ACCUEIL.

IL EST INDISPENSABLE QUE LES CITOYENS AMÉRICAINS DISPOSENT D'UN NUMÉRO DE TÉLÉPHONE PORTABLE ET D'UNE ADRESSE ÉLECTRONIQUE POUR LES DÉMARCHES ADMINISTRATIVES EN LIGNE.

VOUS AVEZ UNE QUESTION ? UN PROBLÈME AVEC UN DOSSIER CLIENT ?

VOUS POUVEZ CONTACTER **LE SERVICE CLIENTÈLE** PAR TÉLÉPHONE OU PROPOSER AUX USAGERS DE SE RENDRE DIRECTEMENT AUX **POINTS D'ACCUEIL DE L'ADMINISTRATION**.

LES DÉMARCHES ADMINISTRATIVES EN LIGNE LES PLUS COURANTES SONT :

- LES DEMANDES DE LOGEMENT (**DEMANDEDELOGEMENT-ALSACE.FR**)
- LES DEMANDES D'ALLOCATIONS FAMILIALES (**CAF.FR**)
- DEMANDE D'ALLOCATIONS CHÔMAGE (**POLE-EMPLOI.FR**)
- LES DEMANDES DE REVENU DE SOLIDARITÉ ACTIVE (**CAF.FR**)
- DEMANDE DE TITRE DE SÉJOUR (**L'ANEF.FR**)
- DEMANDE D'ALLOCATION ADULTE HANDICAPÉ (**MDPH**)

COMMENT POUVONS-NOUS SOUTENIR AU MIEUX NOS CLIENTS ?

- ÉCOUTER ACTIVEMENT
- POSER DES QUESTIONS
- REFORMULER
- TROUVER LE SITE WEB DE L'ADMINISTRATION CONCERNÉE PAR LA PROCÉDURE ADMINISTRATIVE EN LIGNE
- LAISSER LES IDENTIFIANTS DE CONNEXION CRÉÉS POUR QUE LES UTILISATEURS PUISSENT EFFECTUER LES PROCÉDURES SUIVANTES.

VOUS TROUVEREZ CI-DESSOUS UNE LISTE DE SITES WEB DE L'ADMINISTRATION OÙ VOUS POUVEZ EFFECTUER DES DÉMARCHES ADMINISTRATIVES EN LIGNE.





CITOYENNETE ET TRANSPORT : INFORMATIONS ET LIENS UTILES POUR LES PROCEDURES ADMINISTRATIVES EN LIGNE.

[SERVICE-PUBLIC.FR : ACCUEIL PARTICULIERS](#)

CITOYENNETÉ

- ACTE DE NAISSANCE
- ACTE DE MARIAGE
- ACTE DE DÉCÈS
- CHANGEMENT D'ÉTAT CIVIL
- CARTE D'ANCIEN COMBATTANT
- PENSION D'ANCIEN COMBATTANT
- CARTE D'INVALIDITÉ DE GUERRE
- RENOUELEMENT DE LA CARTE D'IDENTITÉ
- RENOUELEMENT DE PASSEPORT
- ÉLECTION RECENSEMENT DES CITOYENS/JDC/SERVICE NATIONAL

[ANTS - PAGE D'ACCUEIL](#)

CERTIFICATS DE SÉCURITÉ

- PREMIÈRE DEMANDE DE CARTE D'IDENTITÉ
- PREMIÈRE DEMANDE DE PERMIS DE CONDUIRE
- DEMANDE DE PERMIS DE CONDUIRE ÉTRANGER
- RENOUELEMENT DU PERMIS DE CONDUIRE
- DEMANDE DE CARTE GRISE

[SERVICE-PUBLIC.FR : ACCUEIL PARTICULIERS](#)

CARTES DE TRANSPORT

- CARTE MOBILITÉ INCLUSION (CMI)
- CARTE DE PRIORITÉ POUR L'ACCÈS AUX LIEUX PUBLICS
- CARTE EUROPÉENNE DE STATIONNEMENT
- CARTE DE STATIONNEMENT RÉSIDENTIEL
- CARTE DE FAMILLE NOMBREUSE





FAMILLE : INFORMATIONS ET LIENS UTILES POUR LES DÉMARCHES ADMINISTRATIVES EN LIGNE.



SERVICE-PUBLIC.FR : ACCUEIL PARTICULIERS

COUPLE

COHABITATION

- CERTIFICAT DE CONCUBINAGE
- CONSÉQUENCE DU CONCUBINAGE
- SÉPARATION DES COHABITANTS

DIVORCE SANS JUGE (À L'AMIABLE)

- DIVORCE PAR CONSENTEMENT MUTUEL

PROCÉDURE DE DIVORCE DEVANT LE JUGE

- DIVORCE POUR ACCEPTATION DU PRINCIPE DE LA RUPTURE DU MARIAGE
- DIVORCE POUR FAUTE
- DIVORCE POUR ALTÉRATION DÉFINITIVE DU LIEN CONJUGAL

SERVICE-PUBLIC.FR : ACCUEIL PARTICULIERS

ENFANT

L'ADOPTION

- ADOPTION PAR UN COUPLE MARIÉ (ADOPTION PLÉNIÈRE/SIMPLE)
- ADOPTION INDIVIDUELLE (ADOPTION PLÉNIÈRE/SIMPLE)

• NAISSANCE

- DÉCLARATION DE NAISSANCE (DÉMARCHES À SUIVRE/DÉLAI ET DOCUMENTS À FOURNIR)
- ACTE DE NAISSANCE (DEMANDE DE COPIE INTÉGRALE/EXTRAIT)
- DÉCLARATION DE NAISSANCE (DÉMARCHES À SUIVRE/DÉLAI ET DOCUMENTS À FOURNIR)
- ACTE DE NAISSANCE (DEMANDER UNE COPIE INTÉGRALE/EXTRAIT)





AIDES SOCIALES: INFORMATION AND USEFUL LINKS FOR ONLINE ADMINISTRATIVE PROCEDURES.



[SERVICE-PUBLIC.FR](https://www.service-public.fr) : ACCUEIL PARTICULIERS

PERSONNES ÂGÉES

ALLOCATIONS ET AIDES AUX PERSONNES ÂGÉES

- ALLOCATION PERSONNALISÉE D'AUTONOMIE (APA)
- ALLOCATION DE SOLIDARITÉ AUX PERSONNES ÂGÉES (ASPA)
- ALLOCATION SUPPLÉMENTAIRE D'INVALIDITÉ (ASI)
- ALLOCATION SIMPLE D'AIDE SOCIALE AUX PERSONNES ÂGÉES
- AIDE FINANCIÈRE POUR LA PRISE EN CHARGE DE L'AIDE À DOMICILE
- AIDE FINANCIÈRE POUR LA PRISE EN CHARGE DES REPAS
- ASSURANCE VIEILLESSE

[CAF.FR](https://www.caf.fr)

REVENU DE SOLIDARITÉ ACTIVE

RSA

- JEUNE TRAVAILLEUR
- DEMANDEUR D'EMPLOI DE 25 ANS ET PLUS
- JEUNES PARENTS
- PARENTS ISOLÉS

PRIME D'ACTIVITÉ

- SALARIÉS ET FONCTIONNAIRES
- ÉTUDIANT, STAGIAIRE, APPRENTI
- PERSONNES EN CONGÉ PARENTAL,
- EN CONGÉ SABBATIQUE, EN CONGÉ SANS SOLDE OU EN CONGÉ
- AUTORISÉ
- TRAVAILLEURS INDÉPENDANTS

[CAF.FR](https://www.caf.fr)

ALLOCATIONS FAMILIALES

- ALLOCATIONS VERSÉES A PARTIR DU 1ER ENFANT
- ALLOCATIONS À PARTIR DU 2ÈME ENFANT
- FAMILLES DE 3 ENFANTS ET PLUS
- ALLOCATION DE SOUTIEN FAMILIAL (ASF)





TRAVAIL : INFORMATIONS ET LIENS UTILES POUR LES PROCÉDURES ADMINISTRATIVES EN LIGNE.

SERVICE-PUBLIC.FR : ACCUEIL PARTICULIERS

QUITTER SON EMPLOI

- | | |
|---|---|
| <p>QUITTER SON EMPLOI</p> <ul style="list-style-type: none"> • LA RUPTURE DU CONTRAT DE TRAVAIL • DÉMISSION • RUPTURE DE CONTRAT • RÉSILIATION JUDICIAIRE • DÉPART NÉGOCIÉ (DIFFICULTÉS ÉCONOMIQUES) • RÉSILIATION POUR CAUSE DE FORCE MAJEURE • LICENCIEMENT ÉCONOMIQUE • LICENCIEMENT D'UN SALARIÉ POUR RAISONS PERSONNELLES • DÉPART DE LA FONCTION PUBLIQUE | <p>REDONDANCE</p> <ul style="list-style-type: none"> • PROCÉDURE DE LICENCIEMENT <p>MESURES D'ACCOMPAGNEMENT</p> <ul style="list-style-type: none"> • ALLOCATIONS • CONGÉ SPÉCIFIQUE |
|---|---|

SERVICE-PUBLIC.FR : ACCUEIL PARTICULIERS

CONGÉS/SANTÉ/SÉCURITÉ/CONDITIONS DE TRAVAIL

- | | |
|--|---|
| <p>SANTÉ, SÉCURITÉ ET CONDITIONS DE TRAVAIL</p> <ul style="list-style-type: none"> • HANDICAP ET EMPLOI • CONDITIONS DE TRAVAIL • ARRÊT DE TRAVAIL • CONDITIONS DE TRAVAIL (SECTEUR PUBLIC) | <p>CONGÉ</p> <ul style="list-style-type: none"> • LE SECTEUR PRIVÉ • DANS LA FONCTION PUBLIQUE |
|--|---|

POLE-EMPLOI.FR

CHÔMAGE

- INSCRIPTION ET DROITS AU CHÔMAGE
- LES ÉTAPES À SUIVRE
- CHÔMAGE PARTIEL
- AIDES À LA FORMATION
- AIDES À LA CRÉATION OU À LA REPRISE D'UNE ENTREPRISE





SECURITE SOCIALE : INFORMATIONS ET LIENS UTILES POUR LES DÉMARCHES ADMINISTRATIVES EN LIGNE.



[AMELI.FR](https://www.ameli.fr)

DROITS DE SÉCURITÉ SOCIALE

- AFFILIATION À LA SÉCURITÉ SOCIALE (ASSURANCE MALADIE)
- SÉCURITÉ SOCIALE DES ÉTUDIANTS
- REMBOURSEMENT DE LA SÉCURITÉ SOCIALE : SERVICES, FORMULAIRES ET CONDITIONS
- MUTUELLE ET COMPLÉMENTAIRE SANTÉ SOLIDAIRE
- MUTUELLE COMPLÉMENTAIRE SANTÉ
- ASSURANCE MALADIE COMPLÉMENTAIRE
-
-

[SERVICE-PUBLIC.FR : ACCUEIL PARTICULIERS](https://www.service-public.fr)

HANDICAP

- ALLOCATION ADULTE HANDICAPÉ (AAH)
- MAJORATION POUR LA VIE AUTONOME (MVA)
- ALLOCATION D'ÉDUCATION DE L'ENFANT HANDICAPÉ (AEEH)
- PRESTATION DE COMPENSATION DU HANDICAP (PCH)
- HÉBERGEMENT D'UNE PERSONNE HANDICAPÉE
- HANDICAP





LOGEMENT : INFORMATIONS ET LIENS UTILES POUR LES DÉMARCHES ADMINISTRATIVES EN LIGNE.

[SERVICE-PUBLIC.FR: ACCUEIL PARTICULIERS](#)

HÉBERGEMENT

- LOGEMENT SOCIAL
 - FOYER DE JEUNES TRAVAILLEURS (FJT) OU "HABITAT JEUNES
 - FOYER DE TRAVAILLEURS MIGRANTS (FTM)
 - DROIT A L'HEBERGEMENT OPPOSABLE (DAHO)
- HÉBERGEMENT POUR PERSONNES ÂGÉES
 - ACCUEIL FAMILIAL
 - AIDE SOCIALE À L'HÉBERGEMENT (ASH)
 - EHPAD
 - HÉBERGEMENT TEMPORAIRE POUR PERSONNES ÂGÉES (RÉSIDENTE AUTONOMIE)
 - FAMILLE D'ACCUEIL

[SERVICE-PUBLIC.FR: ACCUEIL PARTICULIERS](#)

AIDE FINANCIÈRE

- AIDE POUR LE DÉPÔT DE GARANTIE D'UN LOGEMENT LOUÉ
- AIDE AU PAIEMENT DES FACTURES : EAU, TÉLÉPHONE, ÉLECTRICITÉ, GAZ
- AIDE ET PRÊTS POUR L'AMÉLIORATION DE L'HABITAT ET LA RÉNOVATION ÉNERGÉTIQUE

[CAF.FR/MSA.FR](#)

ALLOCATION DE LOGEMENT

- AIDE PERSONNALISÉE AU LOGEMENT (APL)
- ALLOCATION DE LOGEMENT FAMILIALE (ALF)
- ALLOCATION DE LOGEMENT SOCIALE (ALS)





IMPÔTS : INFORMATIONS ET LIENS UTILES POUR LES PROCÉDURES ADMINISTRATIVES EN LIGNE.

[IMPOTS.GOUV.FR](https://impots.gouv.fr)

TAXES ET DOUANES

- DÉCLARATIONS D'IMPÔT SUR LE REVENU
- REVENUS DES BIENS ET VALEURS
- IMPÔT SUR LE REVENU : DÉDUCTIONS, RÉDUCTIONS ET CRÉDITS
- D'IMPÔT IMPÔT SUR LE REVENU : CALCUL ET PAIEMENT
- IMPÔTS LOCAUX
- IMPÔT SUR LA FORTUNE IMMOBILIÈRE (IFI)
- DROITS DE SUCCESSION ET DE DONATION
- IMPÔT SUR LE REVENU DES FRANÇAIS A L'ETRANGER

[IMPOTS.GOUV.FR](https://impots.gouv.fr)

- **IMPÔTS (FORMULAIRES ET SERVICES EN LIGNE)**
 - TAXES : ACCÈS AU SERVICE EN LIGNE POUR LES PARTICULIERS
SIMULATEUR DE CALCUL
 - DÉCLARATION D'IMPÔT SUR LE REVENU
 - DÉCLARATION D'IMPÔT SUR LE REVENU : RÉDUCTIONS ET CRÉDITS
D'IMPÔT
 - CRÉDITS D'IMPÔT
 - DÉCLARATION DE REVENUS COMPLÉMENTAIRE
 - PAIEMENT DE L'IMPÔT EN LIGNE SERVICE EN LIGNE
 - DÉCLARATION COMPLÉMENTAIRE DE REVENUS DES TRAVAILLEURS
INDÉPENDANTS
 - DÉCLARATION DES REVENUS FONCIERS





ÉTRANGERS : INFORMATIONS ET LIENS UTILES POUR LES DÉMARCHES ADMINISTRATIVES EN LIGNE.



[SERVICE-PUBLIC.FR: ACCUEIL PARTICULIERS](https://www.service-public.fr)

ENTRÉE D'UN ÉTRANGER EN FRANCE

- ÉTRANGERS ENTRANT EN FRANCE
- ÉTRANGER EN PROVENANCE D'UN AUTRE PAYS
- INSTALLATION D'UNE FAMILLE ÉTRANGÈRE EN FRANCE
- DEMANDE D'ASILE (CRÉFUGIÉ, PROTECTION SUBSIDIAIRE, APATRIDE)
- ÉTRANGERS TRAVAILLANT EN FRANCE
- TITRES, CARTE DE SÉJOUR ET DOCUMENTS DE CIRCULATION POUR ÉTRANGERS EN FRANCE
- DEMANDE DE NATIONALITÉ FRANÇAISE

[ADMINISTRATION-ETRANGERS-EN-FRANCE.INTERIEUR.GOUV.FR](https://www.administration-etrangers-en-france.interieur.gouv.fr)

FRANÇAIS À L'ÉTRANGER

- RESSORTISSANTS FRANÇAIS À L'ÉTRANGER
- VOYAGER À L'ÉTRANGER
- VIVRE À L'ÉTRANGER
- S'INSTALLER À L'ÉTRANGER
- TRAVAILLER À L'ÉTRANGER





COORDONNÉES UTILES




STRASBOURG BUREAU DES IMPÔTS


 **03 88 52 48 59**

CENTRE D'APPEL
0 809 401 401


 **35 AVENUE DES VOSGES -**
67000
STRASBOURG

ALLOCATIONS FAMILIALES

 **CENTRE D'APPEL**
32 30

 **CAF DU BAS-RHIN**
22 ROUTE DE L'HÔPITAL - 67100
STRASBOURG

POLE EMPLOI

 **CENTRE**
D'APPEL
39 49


 **POLE EMPLOI STRASBOURG 31**
AVENUE DU RHIN - 67000
STRASBOURG


CPAM DU BAS-RHIN

 **CENTRE D'APPEL**
36 46

 **CPAM DU BAS-RHIN**
16 RUE DE LAUSANNE - 67000
STRASBOURG

FONDS D'ASSURANCE PENSION

 **CENTRE D'APPEL**
39 60

 **CARSAT**
2 RUE LOBSTEIN - 67004
STRASBOURG





**Funded by
the European Union**

Financé par l'Union Européenne. Les points de vue et opinions exprimés sont ceux de l'auteur uniquement et ne reflètent pas nécessairement ceux de l'Union Européenne ou de l'European Education and Culture Executive Agency (EACEA).

Ni l'Union Européenne ni l'autorité qui accorde la subvention ne peuvent en être tenues responsables.



- **DEMATERIALIZING ADMINISTRATIVE PROCEDURES**



HOW DO I MAKE AN ADMINISTRATIVE REQUEST ONLINE?

GO TO THE WEBSITE OF THE ADMINISTRATION IN CHARGE OF THE ADMINISTRATIVE PROCEDURE YOU NEED TO CARRY OUT.

CREATE A CUSTOMER ACCOUNT OR COMPLETE A FILE ALREADY CREATED ONLINE TO: CARRY OUT THE MOST COMMON ADMINISTRATIVE PROCEDURES, SUBMIT A DOCUMENT, PRINT A CERTIFICATE OR FORM.

HOW TO FIND THE ONLINE ADMINISTRATIVE PROCEDURE?

CAN'T FIND THE **LINK OR WEBSITE** YOU NEED?

GO TO: **SERVICE-PUBLIC.FR**, THE OFFICIAL GOVERNMENT WEBSITE THAT BRINGS TOGETHER MOST OF THE INFORMATION AND LINKS TO ONLINE ADMINISTRATIVE PROCEDURES. SIMPLY TYPE THE INFORMATION YOU ARE LOOKING FOR IN THE SEARCH BAR ON THE HOME PAGE.

IT'S ESSENTIAL THAT US CITIZENS HAVE A CELL PHONE NUMBER AND E-MAIL ADDRESS FOR ONLINE ADMINISTRATIVE PROCEDURES.

HAVE A QUESTION? A PROBLEM WITH A CUSTOMER FILE?

YOU CAN CONTACT **CUSTOMER SERVICES** BY TELEPHONE OR SUGGEST THAT USERS GO DIRECTLY TO **THE ADMINISTRATION'S RECEPTION POINTS**.

THE MOST COMMON ONLINE ADMINISTRATIVE PROCEDURES ARE :

- HOUSING REQUESTS (**DEMANDEDELOGEMENT-ALSACE.FR**)
- FAMILY ALLOWANCE APPLICATIONS (**CAF.FR**)
- APPLYING FOR UNEMPLOYMENT BENEFITS (**POLE-EMPLOI.FR**)
- APPLICATIONS FOR REVENU DE SOLIDARITE ACTIVE (**CAF.FR**)
- APPLICATIONS FOR RESIDENCE PERMITS (**L'ANEF.FR**)
- APPLICATIONS FOR DISABLED ADULT BENEFITS (**MDPH**)

HOW CAN WE BEST SUPPORT OUR CUSTOMERS?

- ACTIVE LISTENING
- ASK QUESTIONS
- REPHRASE
- FIND THE WEBSITE OF THE ADMINISTRATION CONCERNED BY THE ONLINE ADMINISTRATIVE PROCEDURE
- LEAVE THE LOGIN DETAILS CREATED FOR USERS TO CARRY OUT SUBSEQUENT PROCEDURES.

BELOW YOU'LL FIND A LIST OF ADMINISTRATION WEBSITES WHERE YOU CAN CARRY OUT ADMINISTRATIVE PROCEDURES ONLINE.





CITIZENSHIP AND TRANSPORT: INFORMATION AND USEFUL LINKS FOR ONLINE ADMINISTRATIVE PROCEDURES.

[SERVICE-PUBLIC.FR: HOME INDIVIDUALS](#)

CITIZENSHIP

- BIRTH CERTIFICATE
- MARRIAGE CERTIFICATE
- DEATH CERTIFICATE
- CHANGE OF CIVIL STATUS
- VETERAN'S CARD
- VETERAN'S PENSION
- WAR DISABILITY CARD
- IDENTITY CARD RENEWAL
- PASSPORT RENEWAL
- ELECTION
- CITIZEN CENSUS/JDC/SERVICE NATIONAL

[ANTS - HOME PAGE](#)

SECURITY CERTIFICATES

- FIRST APPLICATION FOR AN IDENTITY CARD
- FIRST APPLICATION FOR A DRIVER'S LICENSE
- FOREIGN DRIVING LICENSE APPLICATION
- RENEWAL OF DRIVING LICENSE
- APPLICATION FOR A VEHICLE REGISTRATION CERTIFICATE (CARTE GRISE)

[SERVICE-PUBLIC.FR: HOME INDIVIDUALS](#)

TRANSPORT CARDS

- INCLUSION MOBILITY CARD (CMI)
- PRIORITY CARD FOR ACCESS TO PUBLIC PLACES
- EUROPEAN PARKING CARD
- CARTE DE STATIONNEMENT RESIDENTIEL
- LARGE FAMILY CARD





FAM I L L E: INFORMATION AND USEFUL LINKS FOR ONLINE ADMINISTRATIVE PROCEDURES.

[SERVICE-PUBLIC.FR: HOME INDIVIDUALS](#)

COUPLE

<p>COHABITATION</p> <ul style="list-style-type: none"> • CERTIFICATE OF COHABITATION • CONSEQUENCE OF COHABITATION • SEPARATION OF COHABITANTS <p>DIVORCE WITHOUT A JUDGE (AMICABLE)</p> <ul style="list-style-type: none"> • DIVORCE BY MUTUAL CONSENT 	<p>DIVORCE BEFORE THE JUDGE</p> <ul style="list-style-type: none"> • PROCEDURE • DIVORCE FOR ACCEPTANCE OF THE PRINCIPLE OF MARRIAGE BREAKDOWN • DIVORCE FOR FAULT • DIVORCE FOR DEFINITIVE ALTERATION OF THE MARRIAGE BOND
---	--

[SERVICE-PUBLIC.FR: HOME INDIVIDUALS](#)

CHILD

ADOPTION

- MARRIED COUPLE ADOPTION (PLENARY/SIMPLE ADOPTION)
- INDIVIDUAL ADOPTION (PLENARY/SIMPLE ADOPTION)

BIRTH

- DECLARATION OF BIRTH (STEPS TO FOLLOW/DELAY AND DOCUMENTS TO PROVIDE)
- BIRTH CERTIFICATE (REQUEST FULL COPY/EXTRACT)
- BIRTH
- DECLARATION OF BIRTH (STEPS TO FOLLOW/DELAY AND DOCUMENTS TO PROVIDE)
- BIRTH CERTIFICATE (REQUEST FULL COPY/EXTRACT)





AIDES SOCIALES: INFORMATION AND USEFUL LINKS FOR ONLINE ADMINISTRATIVE PROCEDURES.

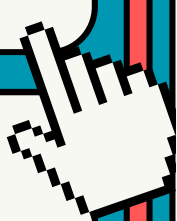


[SERVICE-PUBLIC.FR: HOME INDIVIDUALS](https://www.service-public.fr)

SENIORS

ALLOWANCES AND AID FOR THE ELDERLY

- PERSONALIZED AUTONOMY ALLOWANCE (APA)
- SOLIDARITY ALLOWANCE FOR THE ELDERLY (ASPA)
- SUPPLEMENTARY DISABILITY ALLOWANCE (ASI)
- SIMPLE SOCIAL ASSISTANCE ALLOWANCE FOR THE ELDERLY
- FINANCIAL ASSISTANCE TO PAY FOR HOME HELP
- FINANCIAL ASSISTANCE TO PAY FOR MEALS
- RETIREMENT INSURANCE



[CAF.FR](https://www.caf.fr)

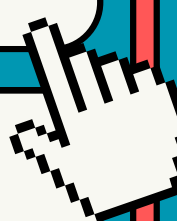
ACTIVE SOLIDARITY INCOME

RSA

- YOUNG WORKER
- JOBSEEKER AGED 25 AND OVER
- YOUNG PARENTS
- SINGLE PARENTS

ACTIVITY BONUS

- EMPLOYEES AND CIVIL SERVANTS
- STUDENT, TRAINEE, APPRENTICE
- PERSONS ON PARENTAL LEAVE, SABBATICAL LEAVE, UNPAID LEAVE OR LEAVE OF ABSENCE
- SELF-EMPLOYED

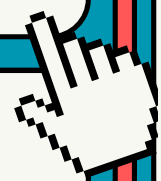


[CAF.FR](https://www.caf.fr)

FAMILY ALLOWANCES

FAMILY ALLOWANCES

- ALLOCATIONS VERSEES A PARTIR DU 1ER ENFANT
- ALLOWANCES FOR 2ND AND SUBSEQUENT CHILDREN
- FAMILIES WITH 3 OR MORE CHILDREN
- FAMILY SUPPORT ALLOWANCE (ASF)





WORK: INFORMATION AND USEFUL LINKS FOR ONLINE ADMINISTRATIVE PROCEDURES.

[SERVICE-PUBLIC.FR: HOME INDIVIDUALS](https://www.service-public.fr)

QUITTING YOUR JOB

TERMINATION OF EMPLOYMENT CONTRACT

- RESIGNATION
- BREACH OF CONTRACT
- JUDICIAL TERMINATION
- NEGOTIATED DEPARTURE (ECONOMIC DIFFICULTIES)
- TERMINATION DUE TO FORCE MAJEURE
- ECONOMIC DISMISSAL
- DISMISSAL OF AN EMPLOYEE FOR PERSONAL REASONS
- LEAVING THE CIVIL SERVICE

REDUNDANCY

- REDUNDANCY PROCEDURE

ACCOMPANYING MEASURES

- ALLOCATIONS
- SPECIFIC LEAVE

[SERVICE-PUBLIC.FR: HOME INDIVIDUALS](https://www.service-public.fr)

LEAVE/HEALTH/SAFETY/WORKING CONDITIONS

HEALTH, SAFETY AND WORKING CONDITIONS

- DISABILITY AND EMPLOYMENT
- WORKING CONDITIONS
- WORK STOPPAGE
- WORKING CONDITIONS (PUBLIC SECTOR)

LEAVE

- PRIVATE SECTOR
- IN THE PUBLIC SERVICE

[POLE-EMPLOI.FR](https://www.pole-emploi.fr)

UNEMPLOYMENT

REGISTRATION AND UNEMPLOYMENT RIGHTS

- STEPS TO FOLLOW
- PARTIAL UNEMPLOYMENT
- TRAINING AIDS
- AID FOR THE CREATION OR TAKEOVER OF A BUSINESS





SECURITE SOCIALE: INFORMATION AND USEFUL LINKS FOR ONLINE ADMINISTRATIVE PROCEDURES.



[AMELI.FR](https://www.ameli.fr)

SOCIAL SECURITY RIGHTS

- SOCIAL SECURITY AFFILIATION (HEALTH INSURANCE)
- SOCIAL SECURITY FOR STUDENTS
- SOCIAL SECURITY REIMBURSEMENT: SERVICES, FORMS AND CONDITIONS
- COMPLEMENTARY HEALTH INSURANCE (MUTUELLE) AND COMPLEMENTARY HEALTH INSURANCE (COMPLEMENTAIRE SANTE SOLIDAIRE)
- COMPLEMENTARY HEALTH COVER (MUTUELLE)
- COMPLEMENTARY HEALTH INSURANCE

[SERVICE-PUBLIC.FR: ACCUEIL PARTICULIERS](https://www.service-public.fr)

DISABILITY

- DISABLED ADULT ALLOWANCE (AAH)
- MAJORATION FOR INDEPENDENT LIVING (MVA)
- EDUCATION ALLOWANCE FOR DISABLED CHILDREN (AEEH)
- DISABILITY COMPENSATION BENEFIT (PCH)
- ACCOMMODATION FOR A DISABLED PERSON
- DISABILITY





HOUSING: INFORMATION AND USEFUL LINKS FOR ONLINE ADMINISTRATIVE PROCEDURES.

[SERVICE-PUBLIC.FR: ACCUEIL PARTICULIERS](#)

HOSTING

SOCIAL HOUSING

- FOYER DE JEUNES TRAVAILLEURS (FJT) OR "HABITAT JEUNES
- FOYER DE TRAVAILLEURS MIGRANTS (FTM)
- DROIT A L'HEBERGEMENT OPPOSABLE (DAHO)

ACCOMMODATION FOR THE ELDERLY

- FOSTER CARE
- SOCIAL ASSISTANCE FOR HOUSING (ASH)
- EHPAD
- TEMPORARY ACCOMMODATION FOR THE ELDERLY (RESIDENCE AUTONOMIE)
- WELCOMING FAMILY

[SERVICE-PUBLIC.FR: ACCUEIL PARTICULIERS](#)

FINANCIAL AID

- HELP WITH THE SECURITY DEPOSIT FOR RENTED ACCOMMODATION
- HELP WITH PAYING BILLS: WATER, TELEPHONE, ELECTRICITY, GAS
- ASSISTANCE AND LOANS FOR HOME IMPROVEMENT AND ENERGY RENOVATION

[CAF.FR/MSA.FR](#)

HOUSING ALLOWANCE

- PERSONALIZED HOUSING ASSISTANCE (APL)
- FAMILY HOUSING ALLOWANCE (ALF)
- SOCIAL HOUSING ALLOWANCE (ALS)





TAXES: INFORMATION AND USEFUL LINKS FOR ONLINE ADMINISTRATIVE PROCEDURES.

[IMPOTS.GOUV.FR](https://impots.gouv.fr)

TAXES AND CUSTOMS

- INCOME TAX RETURNS
- INCOME FROM PROPERTY AND SECURITIES
- INCOME TAX: DEDUCTIONS, REDUCTIONS AND TAX CREDITS
- INCOME TAX: CALCULATION AND PAYMENT
- LOCAL TAXES
- PROPERTY WEALTH TAX (IFI)
- INHERITANCE AND GIFT TAX
- IMPOT SUR LE REVENU DES FRANCAIS A L'ETRANGER

[IMPOTS.GOUV.FR](https://impots.gouv.fr)

- **TAXES (FORMS AND ONLINE SERVICES)**
 - TAXES : ACCESS TO THE ONLINE SERVICE FOR PRIVATE INDIVIDUALS
 - CALCULATION SIMULATOR
 - INCOME TAX RETURN
 - INCOME TAX RETURN: TAX REDUCTIONS AND CREDITS
 - TAX CREDITS
 - SUPPLEMENTARY TAX RETURN
 - ONLINE TAX PAYMENT ONLINE SERVICE
 - SUPPLEMENTARY INCOME TAX RETURN FOR SELF-EMPLOYED WORKERS
 - DECLARATION OF PROPERTY INCOME





FOREIGNERS: INFORMATION AND USEFUL LINKS FOR ONLINE ADMINISTRATIVE PROCEDURES.

[SERVICE-PUBLIC.FR: ACCUEIL PARTICULIERS](https://www.service-public.fr)

ENTRY OF A FOREIGNER INTO FRANCE

- FOREIGNERS ENTERING FRANCE
- FOREIGNER FROM ANOTHER COUNTRY
- SETTLEMENT OF A FOREIGN FAMILY IN FRANCE
- APPLYING FOR ASYLUM (REFUGEE, SUBSIDIARY PROTECTION, STATELESS PERSON)
- FOREIGNERS WORKING IN FRANCE
- TITRES, CARTE DE SEJOUR ET DOCUMENTS DE CIRCULATION POUR
- FOREIGN NATIONALS IN FRANCE
- APPLICATION FOR FRENCH NATIONALITY

[ADMINISTRATION-ETRANGERS-EN-FRANCE.INTERIEUR.GOUV.FR](https://www.adm-etrangers.gouv.fr)

FRENCH ABROAD

- FRENCH NATIONALS ABROAD
- TRAVELLING ABROAD
- LIVING ABROAD
- SETTLING ABROAD
- WORKING ABROAD







USEFUL CONTACT DETAILS




STRASBOURG TAX OFFICE


 **03 88 52 48 59**

CALL CENTER
0 809 401 401


 **35 AVENUE DES VOSGES -**
67000
STRASBOURG


FAMILY ALLOWANCE

 **CALL CENTER**
32 30


 **CAF DU BAS-RHIN**
22 ROUTE DE L'HÔPITAL - 67100
STRASBOURG


JOB CENTER

 **CALL CENTER**
39 49


 **POLE EMPLOI STRASBOURG**
31 AVENUE DU RHIN - 67000
STRASBOURG


CPAM OF BAS-RHIN

 **CALL CENTER**
36 46

 **CPAM DU BAS-RHIN**
16 RUE DE LAUSANNE - 67000
STRASBOURG

PENSION INSURANCE FUND

 **CALL CENTER**
39 60

 **CARSAT**
2 RUE LOBSTEIN - 67004
STRASBOURG





**Funded by
the European Union**

Financé par l'Union Européenne. Les points de vue et opinions exprimés sont ceux de l'auteur uniquement et ne reflètent pas nécessairement ceux de l'Union Européenne ou de l'European Education and Culture Executive Agency (EACEA).

Ni l'Union Européenne ni l'autorité qui accorde la subvention ne peuvent en être tenues responsables.



• **IDARI** PROSEDURLERİN KAYDILESTİRLMESİ

ONLINE OLARAK NASIL İDARİ TALEPTE BULUNABİLİRİM?



GERÇEKLEŞTİRMENİZ GEREKEN İDARİ PROSEDÜRDEN SORUMLU İDARENİN WEB SITESİNE GİDİN.

EN YAYGIN İDARİ PROSEDÜRLERİ GERÇEKLEŞTİRMEK, BİR BELGE GÖNDERMEK, BİR SERTİFİKA VEYA FORM YAZDIRMAK İÇİN BİR MÜŞTERİ HESABI OLUŞTURUN VEYA ÇEVİRİMİÇİ OLARAK ÖNCE DEN OLUŞTURULMUŞ BİR DOSYAYI TAMAMLAYIN.

ÇEVİRİMİÇİ İDARİ PROSEDÜR NASIL BULUNUR?

ARADIĞINIZ **BAĞLANTIYI** VEYA **WEB SITESİNİ** BULAMIYOR MUSUNUZ?

ÇEVİRİMİÇİ İDARİ PROSEDÜRLERE İLİŞKİN BİLGİ VE BAĞLANTILARIN ÇOĞUNU BİR ARAYA GETİREN RESMİ DEVLET WEB SİTESİ OLAN **SERVICE-PUBLIC.FR** ADRESİNE GİDİN. ARADIĞINIZ BİLGİYİ ANA SAYFADAKİ ARAMA ÇUBUĞUNA YAZMANIZ YETERLİDİR.

ABD VATANDAŞLARININ ÇEVİRİMİÇİ İDARİ PROSEDÜRLER İÇİN BİR CEP TELEFONU NUMARASI VE E-POSTA ADRESİNE SAHİP OLMALARI ÇOK ÖNEMLİDİR.

BİR SORUNUZ MU VAR? MÜŞTERİ DOSYASIYLA İLGİLİ BİR SORUN MU VAR?

MÜŞTERİ HİZMETLERİNE TELEFONLA ULAŞABİLİR VEYA KULLANICILARA DOĞRUDAN İDARENİN KABUL NOKTALARINA GİTMELERİNİ ÖNEREBİLİRSİNİZ.

TEN YAYGIN ÇEVİRİMİÇİ İDARİ PROSEDÜRLER ŞUNLARDIR:

- KONUT TALEPLERİ (**DEMANDEDELOGEMENT-ALSACE.FR**)
- AİLE YARDIMI BAŞVURULARI (**CAF.FR**)
- İŞSİZLİK ÖDENEĞİ BAŞVURUSU (**POLE-EMPLOI.FR**)
- REVENU DE SOLIDARITE ACTIVE (**CAF.FR**) BAŞVURULARI
- OTURMA İZİNİ BAŞVURULARI (**L'ANEF.FR**)
- ENGELLİ YETİŞKİN YARDIMLARI İÇİN BAŞVURULAR (**MDPH**)

MÜŞTERİLERİMİZİ EN İYİ ŞEKİLDE NASIL DESTEKLEYEBİLİRİZ?

- AKTİF DİNLEME
- SORU SORMAK
- YENİDEN İFADE ET
- ÇEVİRİMİÇİ İDARİ PROSEDÜR İLE İLGİLİ İDARENİN WEB SİTESİNİ BULUN
- KULLANICILARIN SONRAKİ PROSEDÜRLERİ GERÇEKLEŞTİRMESİ İÇİN OLUŞTURULAN OTURUM AÇMA BİLGİLERİNİ BIRAKIN.

AŞAĞIDA, İDARİ İŞLEMLERİ ÇEVİRİMİÇİ OLARAK GERÇEKLEŞTİREBİLECEĞİNİZ İDARE WEB SİTELERİNİN BİR LİSTESİNİ BULACAĞSINIZ.





VATANDAŞLIK VE ULAŞIM: ÇEVİRİMİÇİ İDARI PROSEDÜRLER İÇİN BİLGİLER VE FAYDALI BAĞLANTILAR.

[SERVICE-PUBLIC.FR: HOME INDIVIDUALS](#)

VATANDAŞLIK

- DOĞUM BELGESİ
- EVLİLİK GÜZDANI
- ÖLÜM BELGESİ
- MEDENİ DURUM DEĞİŞİKLİĞİ
- GAZİ KARTI
- EMEKLİ MAAŞI
- SAVAŞ MALULİYETİ KARTI
- KİMLİK KARTI YENİLEME
- PASAPORT YENİLEME
- SEÇİM
- VATANDAŞ SAYIMI/JDC/ULUSAL HİZMET

[ANTS - ANA SAYFA](#)

GÜVENLİK SERTİFİKALARI

- KİMLİK KARTI İÇİN İLK BAŞVURU
- EHİYET İÇİN İLK BAŞVURU
- YABANCI EHİYET BAŞVURUSU
- EHİYET YENİLEME
- ARAÇ TESCİL BELGESİ (CARTE GRISE) İÇİN BAŞVURU

[SERVICE-PUBLIC.FR: EV BİREYLERİ](#)

TAŞIMA KARTLARI

- DAHİL OLMA HAREKETLİLİK KARTI (CMI)
- HALKA AÇIK YERLERE ERİŞİM İÇİN ÖNCELİKLİ KART
- AVRUPA PARK KARTI
- YERLEŞİM YERİ KARTI (CARTE DE STATIONNEMENT RESIDENTIEL)
- BÜYÜK AİLE KARTI





FAMİLLE: ÇEVİRİMİÇİ İDARİ PROSEDÜRLER İÇİN BİLGİ VE FAYDALI BAĞLANTILAR.



SERVICE-PUBLIC.FR: EV BİREYLERİ

ÇİFT

BİRLİKTE YAŞAMA

- BİRLİKTE YAŞAMA BELGESİ
- BİRLİKTE YAŞAMANIN SONUÇLARI
- BİRLİKTE YAŞAYANLARIN AYRILMASI

HAKİM OLMADAN BOŞANMA (DOSTANE)

- KARŞILIKLI RIZA İLE BOŞANMA

HAKİM ÖNÜNDE BOŞANMA

- PROSEDÜR
- EVLİLİĞİN SONA ERMESİ İLKESİNİN KABULÜ İÇİN BOŞANMA
- KUSURLU BOŞANMA
- EVLİLİK BAĞININ KESİN OLARAK DEĞİŞTİRİLMESİ İÇİN BOŞANMA

SERVICE-PUBLIC.FR: EV BİREYLERİ

ÇOCUK

EVLAT EDİNME

- EVLİ ÇİFTLERİN EVLAT EDİNMESİ (GENEL/BASİT EVLAT EDİNME)
- BİREYSEL KABUL (GENEL KURUL/BASİT KABUL)

DOĞUM

- DOĞUM BEYANI (İZLENECEK ADIMLAR/GECİKME VE SAĞLANACAK BELGELER)
- DOĞUM BELGESİ (TAM KOPYASINI/ÇIKTISINI TALEP EDİN)
- DOĞUM
- DOĞUM BEYANI (İZLENECEK ADIMLAR/GECİKME VE SAĞLANACAK BELGELER)
- DOĞUM BELGESİ (TAM KOPYASINI/ÇIKTISINI TALEP EDİN)





SOSYAL YARDIM : ÇEVİRİMİÇİ İDARI PROSEDÜRLER İÇİN BILGI VE FAYDALI BAĞLANTILAR.



[SERVICE-PUBLIC.FR: EV BIREYLERİ](https://www.service-public.fr)

YAŞLILAR

YAŞLILAR İÇİN ÖDENEKLER VE YARDIMLAR

- KİŞİSELLEŞTİRİLMİŞ ÖZERKLİK ÖDENEĞİ (APA)
- YAŞLILAR İÇİN DAYANIŞMA ÖDENEĞİ (ASPA)
- EK ENGELLİLİK ÖDENEĞİ (ASI)
- YAŞLILAR İÇİN BASİT SOSYAL YARDIM ÖDENEĞİ
- EV YARDIMI İÇİN ÖDEME YAPMAK ÜZERE MALİ YARDIM
- YEMEK ÜCRETİNİ ÖDEMEK İÇİN MALİ YARDIM
- EMEKLİLİK SİGORTASI

[CAF.FR](https://www.caf.fr)

AKTİF DAYANIŞMA GELİRİ

RSA

- GENÇ ÇALIŞAN
- 25 YAŞ VE ÜZERİ İŞ ARAYANLAR
- GENÇ EBEVEYNLER
- BEKAR EBEVEYNLER

ETKİNLİK BONUSU

- ÇALIŞANLAR VE MEMURLAR
- ÖĞRENCİ, STAJYER, ÇIRAK
- EBEVEYN İZİNİ, ÜCRETLİ İZİN, ÜCRETSİZ İZİN VEYA İZİNLİ OLAN KİŞİLER
- SERBEST MESLEK

[CAF.FR](https://www.caf.fr)

AİLE ÖDENEKLERİ

AİLE ÖDENEKLERİ

- TAHSİSATLAR 1. ÇOCUKTAN İTİBAREN GEÇERLİDİR
- 2. VE SONRAKİ ÇOCUKLAR İÇİN ÖDENEKLER
- 3 VEYA DAHA FAZLA ÇOCUKLU AİLELER
- AİLE DESTEK ÖDENEĞİ (ASF)
- AİLE ÖDENEKLERİ
- TAHSİSATLAR 1. ÇOCUKTAN İTİBAREN GEÇERLİDİR
- 2. VE SONRAKİ ÇOCUKLAR İÇİN ÖDENEKLER
- 3 VEYA DAHA FAZLA ÇOCUKLU AİLELER
- AİLE DESTEK ÖDENEĞİ (ASF)

AİLE ÖDENEKLERİ

- TAHSİSATLAR 1. ÇOCUKTAN İTİBAREN GEÇERLİDİR
- 2. VE SONRAKİ ÇOCUKLAR İÇİN ÖDENEKLER
- 3 VEYA DAHA FAZLA ÇOCUKLU AİLELER
- AİLE DESTEK ÖDENEĞİ (ASF)





WORK: ÇEVİRİMİÇİ İDARI PROSEDÜRLER İÇİN BİLGİ VE FAYDALI BAĞLANTILAR.

[SERVICE-PUBLIC.FR: EV BİREYLERİ](https://www.service-public.fr)

İŞİNİZİ BIRAKMAK

İŞ SÖZLEŞMESİNİN FESHİ

- İSTİFA
- SÖZLEŞME İHLALI
- ADLI FESİH
- ANLAŞMALI AYRILMA (EKONOMİK ZORLUKLAR)
- MÜCBİR SEBEPLER NEDENİYLE FESİH
- EKONOMİK İŞTEN ÇIKARMA
- BİR ÇALIŞANIN KİŞİSEL NEDENLERLE İŞTEN ÇIKARILMASI
- KAMU HİZMETİNDEN AYRILMA

FAZLALIK

- YEDEKLEME PROSEDÜRÜ

EŞLİK EDEN ÖNLEMLER

- TAHSİSLER
- ÖZEL İZİN

[SERVICE-PUBLIC.FR: EV BİREYLERİ](https://www.service-public.fr)

İZİN/SAĞLIK/GÜVENLİK/ÇALIŞMA KOŞULLARI

SAĞLIK, GÜVENLİK VE ÇALIŞMA KOŞULLARI

- ENGELLİLİK VE İSTİHDAM
- ÇALIŞMA KOŞULLARI
- İŞ DURDURMA
- ÇALIŞMA KOŞULLARI (KAMU SEKTÖRÜ)

AYRILMAK

- ÖZEL SEKTÖR
- KAMU HİZMETİNDE

[POLE-EMPLOI.FR](https://www.pole-emploi.fr)

İŞSİZLİK

KAYIT VE İŞSİZLİK HAKLARI

- İZLENECEK ADIMLAR
- KİSİMİ İŞSİZLİK
- EĞİTİM YARDIMCILARI
- BİR İŞLETMENİN KURULMASI VEYA DEVRALINMASI İÇİN YARDIM





SOSYAL GÜVENLİK: ÇEVİRİMİÇİ İDARI PROSEDÜRLER İÇİN BİLGİ VE FAYDALI BAĞLANTILAR.



AMELI.FR

SOSYAL GÜVENLİK HAKLARI

- SOSYAL GÜVENLİK İLİŞKİSİ (SAĞLIK SİGORTASI)
- ÖĞRENCİLER İÇİN SOSYAL GÜVENLİK
- SOSYAL GÜVENLİK GERİ ÖDEMESİ: HİZMETLER, FORMLAR VE KOŞULLAR
- TAMAMLAYICI SAĞLIK SİGORTASI (MUTUELLE) VE TAMAMLAYICI SAĞLIK SİGORTASI (COMPLEMENTAIRE SANTE SOLIDAIRE)
- TAMAMLAYICI SAĞLIK SİGORTASI (MUTUELLE)
- TAMAMLAYICI SAĞLIK SİGORTASI

SERVICE-PUBLIC.FR: ACCUEIL PARTICULIERS

ENGELLİLİK

- ENGELLİ YETİŞKİN ÖDENEĞİ (AAH)
- BAĞIMSIZ YAŞAM İÇİN MAJORASYON (MVA)
- ENGELLİ ÇOCUKLAR İÇİN EĞİTİM ÖDENEĞİ (AEEH)
- MALULİYET TAZMİNAT ÖDENEĞİ (PCH)
- ENGELLİ BİR KİŞİ İÇİN KONAKLAMA
- ENGELLİLİK





KONUT: ÇEVİRİMİÇİ İDARİ PROSEDÜRLER İÇİN BİLGİ VE FAYDALI BAĞLANTILAR.



[SERVICE-PUBLIC.FR: ACCUEIL PARTICULIERS](#)

EV SAHIPLIĞI

SOSYAL KONUTLAR

- FOYER DE JEUNES TRAVAILLEURS (FJT) VEYA "HABITAT JEUNES
- GÖÇMEN İŞÇİ YURTLARI (FTM)
- TEK KULLANIMLIK KONAKLAMA HAKKI (DAHO)

YAŞLILAR İÇİN KONAKLAMA

- KORUYUCU BAKIM
- BARINMA İÇİN SOSYAL YARDIM (ASH)
- EHPAD
- YAŞLILAR İÇİN GEÇİCİ KONAKLAMA (RESIDENCE AUTONOMIE)
- MISAFIRPERVER AİLE

[SERVICE-PUBLIC.FR: EV BİREYLERİ](#)

FINANSAL YARDIM

- KIRALIK KONAKLAMA İÇİN DEPOZİTO KONUSUNDA YARDIM
- FATURALARIN ÖDENMESİNDE YARDIM: SU, TELEFON, ELEKTRİK, GAZ
- EV GELİŞTİRME VE ENERJİ YENİLEME İÇİN YARDIM VE KREDİLER

[CAF.FR/MSA.FR](#)

BARINMA YARDIMI

- KİŞİSELLEŞTİRİLMİŞ KONUT YARDIMI (APL)
- AİLE KONUTU ÖDENEĞİ (ALF)
- SOSYAL KONUT YARDIMI (ALS)





VERGİLER: ÇEVİRİMİÇİ İDARI PROSEDÜRLER İÇİN BİLGİLER VE FAYDALI BAĞLANTILAR.



[IMPOTS.GOUV.FR](https://impots.gouv.fr)

VERGİLER VE GÜMRÜKLER

- GELİR VERGİSİ BEYANNAMELERİ
- GAYRİMENKUL VE MENKUL KIYMETLERDEN ELDE EDİLEN GELİR
- GELİR VERGİSİ: KESİNTİLER, İNDİRİMLER VE VERGİ KREDİLERİ
- GELİR VERGİSİ: HESAPLAMA VE ÖDEME
- YEREL VERGİLER
- EMLAK VARLIK VERGİSİ (IFI)
- VERASET VE İNTİKAL VERGİSİ
- YABANCI FRANSIZLARIN GELİRLERİ ÜZERİNDEKİ VERGİ

[IMPOTS.GOUV.FR](https://impots.gouv.fr)

- **VERGİLER (FORMLAR VE ÇEVİRİMİÇİ HİZMETLER)**
 - VERGİLER : ÖZEL ŞAHİSLER İÇİN ÇEVİRİMİÇİ HİZMETE ERİŞİM
 - HESAPLAMA SİMÜLATÖRÜ
 - GELİR VERGİSİ BEYANNAMESİ
 - GELİR VERGİSİ BEYANNAMESİ: VERGİ İNDİRİMLERİ VE KREDİLER
 - VERGİ KREDİLERİ
 - EK VERGİ BEYANNAMESİ
 - ONLINE VERGİ ÖDEMESİ ONLINE HİZMET
 - SERBEST MESLEK SAHİPLERİ İÇİN EK GELİR VERGİSİ BEYANNAMESİ
 - MÜLK GELİRİNİN BEYANI





YABANCILAR: ÇEVİRİMİÇİ İDARI PROSEDÜRLER İÇİN BİLGİ VE FAYDALI BAĞLANTILAR.

[SERVICE-PUBLIC.FR: EV BİREYLERİ](https://www.service-public.fr)

BİR YABANCININ FRANSA'YA GİRİŞİ

- FRANSA'YA GİRİŞ YAPAN YABANCILAR
- BAŞKA BİR ÜLKEDEN GELEN YABANCI
- YABANCI BİR AILENİN FRANSA'YA YERLEŞMESİ
- SİĞINMA BAŞVURUSU (MÜLTECİ, İKİNCİL KORUMA, VATANSIZ KİŞİ)
- FRANSA'DA ÇALIŞAN YABANCILAR
- TITRES, CARTE DE SEJOUR ET DOCUMENTS DE CIRCULATION POUR
- FRANSA'DAKİ YABANCI UYUKLULAR
- FRANSTZ VATANDAŞLIĞI İÇİN BAŞVURU

[ADMINISTRATION-ETRANGERS-EN-FRANCE.INTERIEUR.GOUV.FR](https://www.administration-etrangers-en-france.interieur.gouv.fr)

YURTDIŞINDA FRANSTZCA

- YURTDIŞINDAKİ FRANSTZ VATANDAŞLARI
- YURTDIŞI SEYAHATLERİ
- YURT DIŞINDA YAŞAMAK
- YURTDIŞINA YERLEŞME
- YURT DIŞINDA ÇALIŞMAK



YARARLI ILETİŞİM BİLGİLERİ



STRASBOURG VERGİ DAİRESİ



03 88 52 48 59

ÇAĞRI MERKEZİ
0 809 401 40135 AVENUE DES VOSGES -
67000
STRASBOURG

AİLE ÖDENEĞİ

ÇAĞRI MERKEZİ
32 30CAF DU BAS-RHIN
22 ROUTE DE L'HÔPITAL - 67100
STRASBOURG

İŞ MERKEZİ

ÇAĞRI MERKEZİ
39 49POLE EMPLOI STRASBOURG
31 AVENUE DU RHIN - 67000
STRASBOURG

BAS-RHİN'DEN CPAM

ÇAĞRI MERKEZİ
36 46CPAM DU BAS-RHIN
16 RUE DE LAUSANNE - 67000
STRASBOURG

EMEKLİLİK SİGORTA FONU

ÇAĞRI MERKEZİ
39 60CARSAT
2 RUE LOBSTEIN - 67004
STRASBOURG