



Association Migration
Solidarité & Echanges
pour le Développement

<http://network.amsed.fr>

GOOGLE DRIVE



Erasmus+

SOMMAIRE

- Qu'est-ce que *Google Drive* ?
- Comment l'utiliser ?

QU'EST CE QUE *GOOGLE DRIVE* ?

Il s'agit d'un service qui offre un espace de stockage en ligne (5 Go gratuitement, jusqu'à 16Go payant).

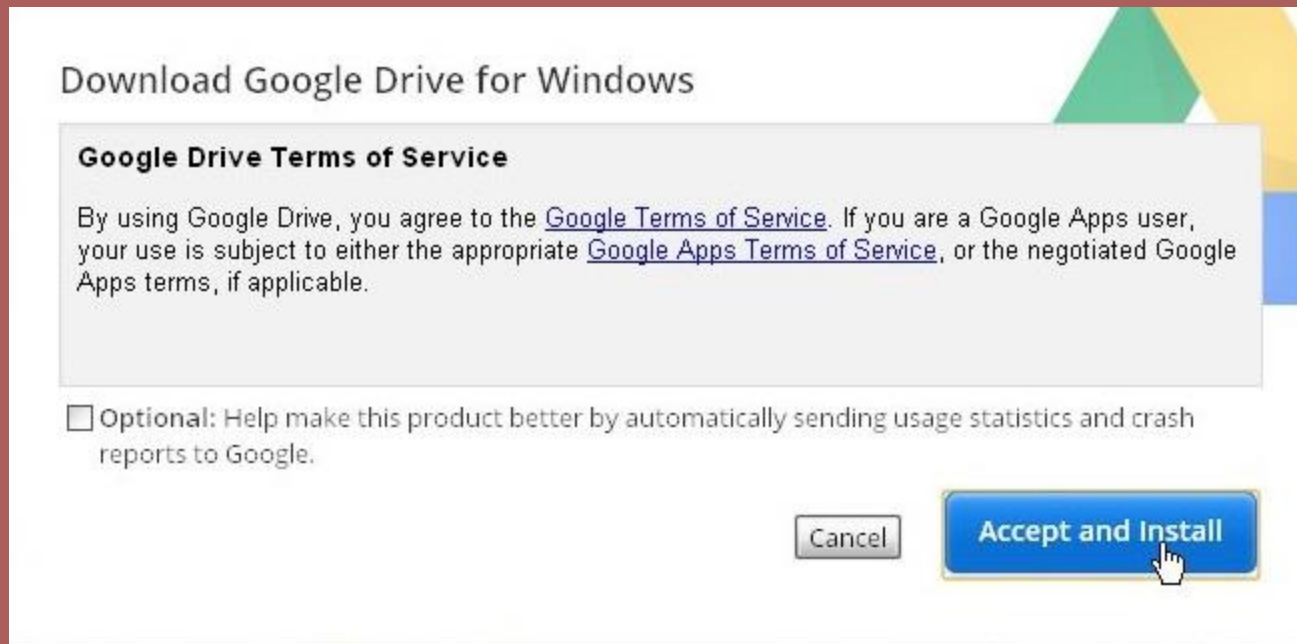
Vous pouvez créer un dossier spécial sur votre disque dur avec des photos, documents, vidéos et fichiers qui sont enregistrés immédiatement sur un serveur en ligne. On parle de « cloud » en anglais ou de « nuage » en français.

Vous pouvez ensuite accéder à ce dossier où que vous soyez, sur n'importe quel système qui a une connexion Internet. C'est une alternative idéale pour remplacer une clé USB ou étendre la capacité de stockage d'un téléphone mobile.

COMMENT L'UTILISER ?

Télécharger Google Drive

Allez sur le site internet de *Google Drive*, puis sélectionnez « Aller à Google Drive », et choisissez « Télécharger Google Drive pour PC ».



- ✓ Une fois que l'application est téléchargée, un dossier spécial appelé « Google Drive » sera immédiatement créé sur votre disque dur.
- ✓ Le dossier est synchronisé avec Google Drive sur internet. Lorsque vous placez des fichiers de votre PC dans ce dossier spécial, ils seront automatiquement transférés sur votre serveur en ligne.
- ✓ Inversement, si vous ajoutez des fichiers dans le dossier « My Drive » dans Google Drive sur internet, ces fichiers seront disponibles sur tous les appareils qui sont connectés au service. Vous pouvez choisir de synchroniser tous les fichiers ou seulement certains fichiers jusqu'à un maximum de 10Go.
- ✓ Vous pouvez connecter votre PC mais également un téléphone Android ou une tablette à votre serveur Google Drive en ligne. Il vous suffit de télécharger l'application Google Drive sur votre appareil.

